

seit 1979



**WEBER** *Technik pur*

Unser Leistungskatalog

**Mechanische Produktentwicklung**



# INHALT

1	Unsere Geschichte	4
2	Mechanische Produktentwicklung	6
3.	Industrial Engineering	8
	Ansprechpartner	





- 1979** Gründung des Unternehmens WEBER als Dienstleister für Konstruktionen
- 1985** Ausweitung des Leistungsspektrums von Planung und Konstruktion um die Herstellung von Anlagen und den Sondermaschinenbau
- 1994** Erweiterung im Bereich Engineering  
Einsatz in den Bereichen Elektronik und Software-Entwicklung
- 1998** Planung, Fertigstellung und Bezug der neuen Zentrale in Aschaffenburg, Wailandtstraße 6

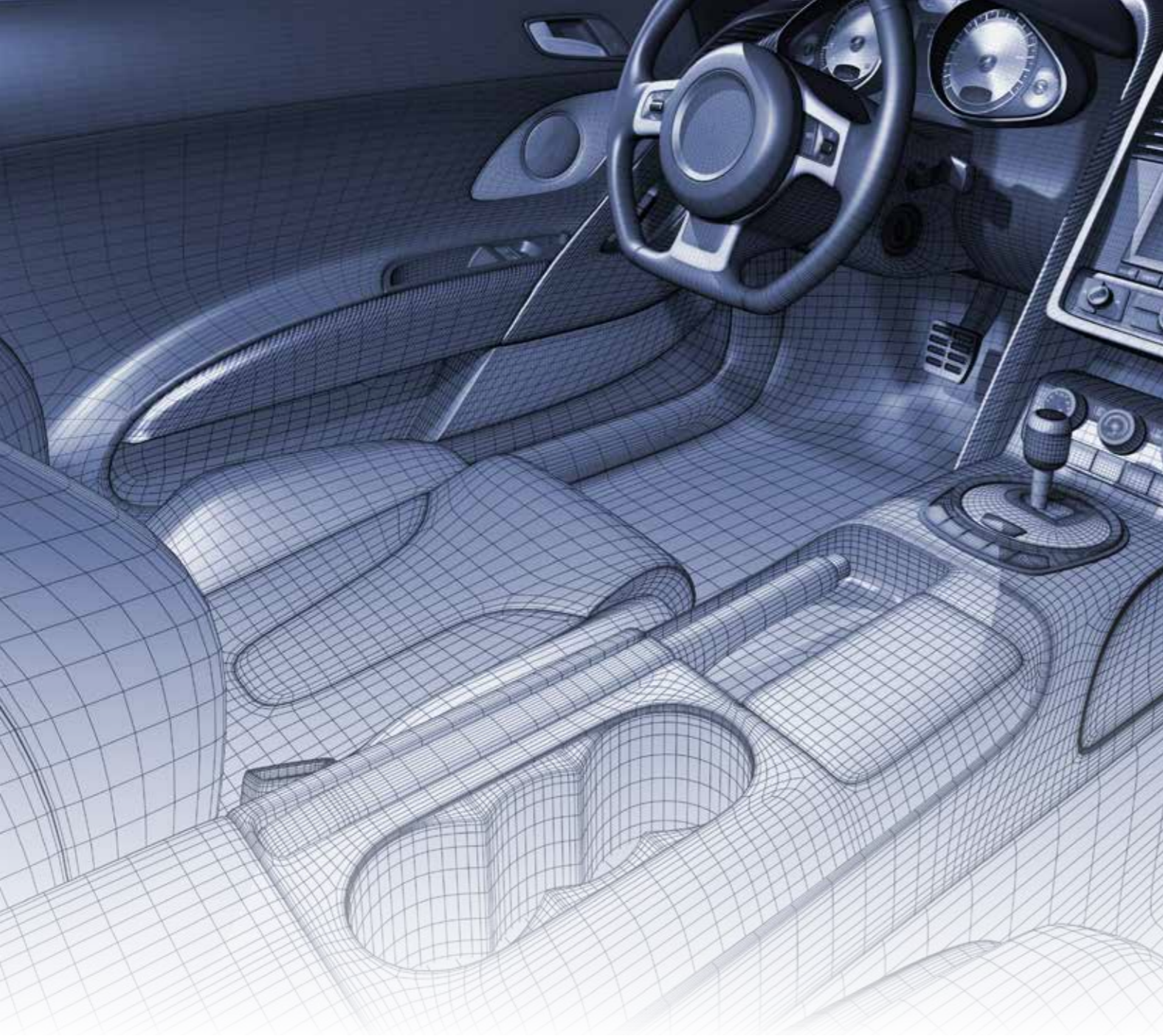
#### Wachstum und Innovation über die Jahrtausendwende

- 1999** Ausbau der Elektronik-Abteilung um Soft- und Hardwaretests (Umweltsimulation)
- 2001** Zertifizierung nach DIN EN ISO 9001
- 2002** Aufbau eines Prüflabors für Klimaprüfung, Vibrationsprüfung, Schock-Prüfung
- 2009** Akkreditierung unseres Prüflabors nach DIN EN ISO 17025
- 2010** Geschäftserweiterung: Eröffnung der Niederlassung Darmstadt
- 2012** Geschäftserweiterung: Eröffnung der Niederlassung Pforzheim
- 2016** Verlegung der Niederlassung Pforzheim nach Leinfelden-Echterdingen, ins direkte Einzugsgebiet der Stadt Stuttgart
- 2017** Fertigstellung und Bezug des neuen Prüfzentrums in der Wailandtstraße 8 in Aschaffenburg. Auf einer Nutzfläche von insgesamt 1.400 m<sup>2</sup> sind die verschiedensten Umweltsimulationen möglich, wie z.B. Klimaprüfungen, Vibrations- und mechanische Schockprüfungen, Korrosionsprüfungen, elektrische Prüfungen und diverse System- und Funktionstests
- 2018** Übernahme der PS Design + Prototyping GmbH. Die Mitarbeiter und Standorte in Rüsselsheim, Homberg (Ohm) und München werden übernommen.

# 1 | UNSERE GESCHICHTE

... bis heute





2

## MECHANISCHE PRODUKTENTWICKLUNG

In allen Phasen realisieren unsere Mitarbeiter jeden Ihrer Wünsche, auch die außergewöhnlichsten. Für Ihre Projekte bieten wir Ihnen Unterstützung bzw. die komplette Ausführung und Abwicklung Ihrer Entwicklungen mit allen derzeitigen CAD-Systemen vom Entwurf über Prototypen bis hin zur Serienreife. Integriert in Ihrem Entwicklungsteam vor Ort oder als abgeschlossenes Arbeitspaket in unseren Entwicklungszentren.

### Unsere Leistungen im Überblick

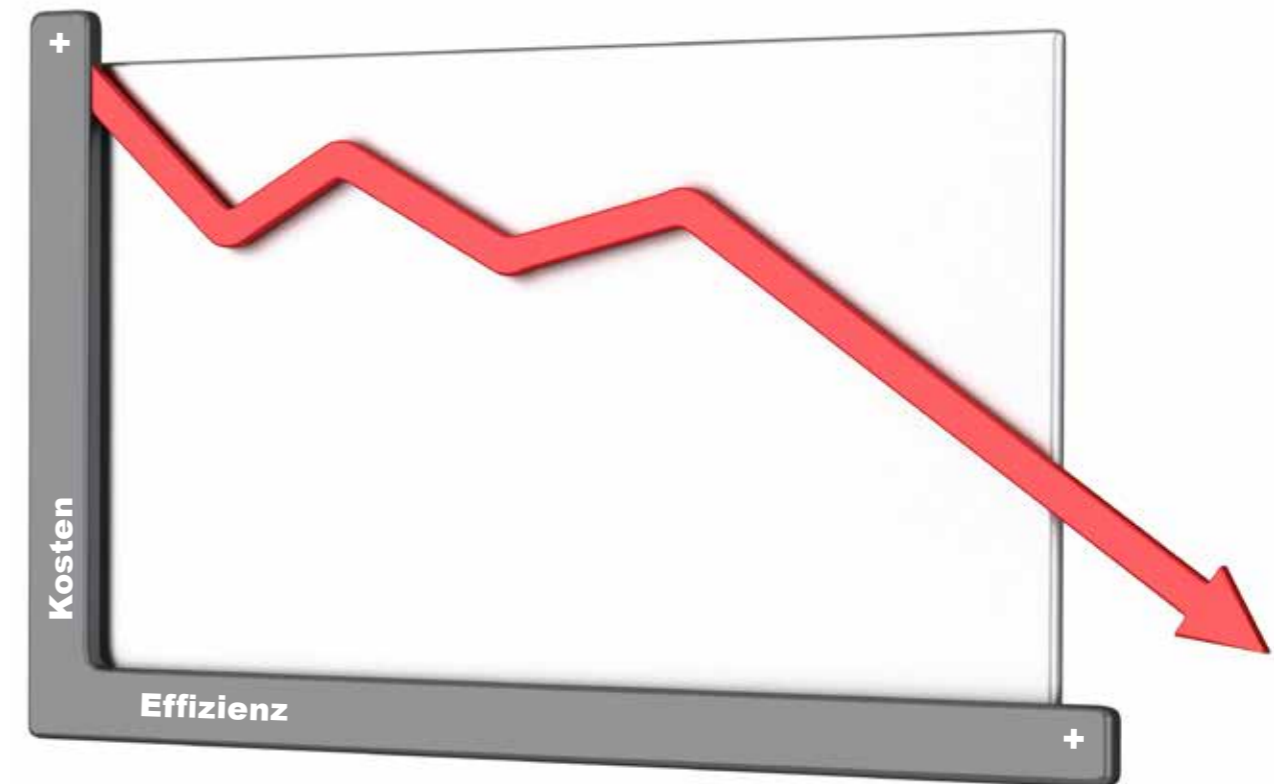
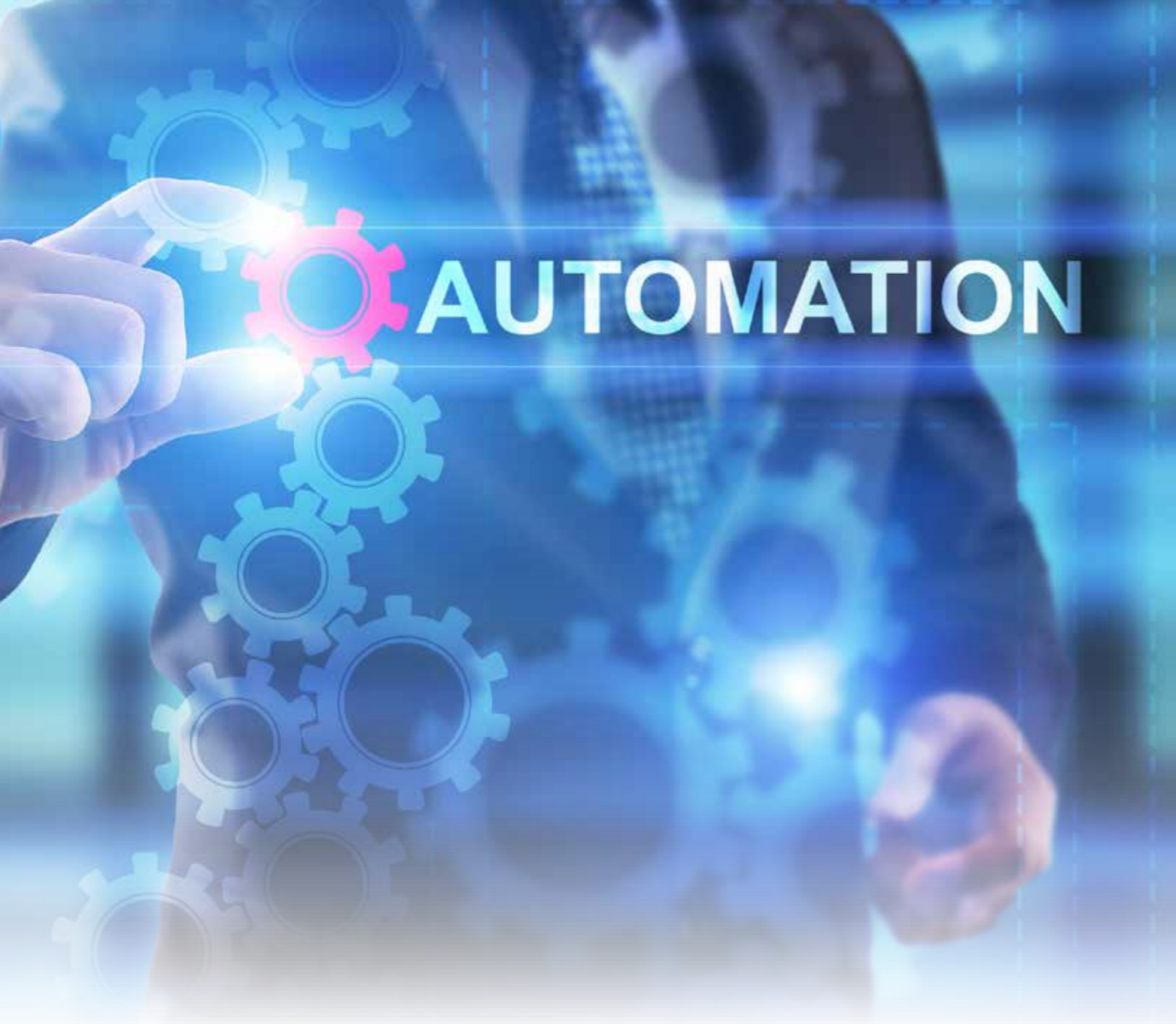
- Fertigungs- und montagegerechte Produktentwicklung vom Konzept- bis zur Serienentwicklung
- Design- und Flächenmodellierung mit allen gängigen CAD-Systemen
- Produktabsicherung mittels Toleranzbetrachtung sowie Design- und Prozess-FMEA
- Einbau- und Bauraumuntersuchung mittels kinematischer Simulation
- Bereitstellung vom Projektmanager, Produktentwickler bis zum Maschinenbau-Konstrukteur
- Bedarfsorientierte Steuerung unserer Ressourcen (Mitarbeiter, Lizenzen) nach Ihrem Projektterminplan
- Value Engineering, Cost to Design unter Einbindung von Industrial-Engineer-Spezialisten
- Kompetenz in der Entwicklung mechatronischer Module (u.a. Instrumentation und Driver HMI)

### Unsere Methoden und Tools

- QM-Methoden (Design-FMEA, Prozess-FMEA mittels Apis IQ-FMEA)
- CAD-Tools (Catia V5, ProEngineer Creo, Siemens NX, SolidWorks, Solid Edge)
- Einrichtung spezifischer Kundenumgebung und Standards
- Datenbankbindung zu OEM's und Checkertools
- Datenübertragung per DXM oder VPN
- MS Office, Teamviewer
- PDM-Systeme u.a. SAP/R3







### 3 | INDUSTRIAL ENGINEERING

Die Weber GmbH entwickelt und baut anwenderspezifische Automatisierungstechnik und bringt diese Erfahrung mit qualifizierten Mitarbeitern in die Beratung, Prozess-Entwicklung und –Optimierung mit ein. Dafür stehen wir weltweit für Ihre Interims-Management-Projekte zur Verfügung.

#### Unsere Leistungen im Überblick

- Fertigungs-Prozessentwicklung (Value Engineering, Design To Cost, Poka Yoke)
- Fertigungs-Prozessoptimierung (Zykluszeiten, Stillstandszeiten, Rüstzeiten, Materialflussanalysen)
- Lieferantenauswahl, -management und –entwicklung (Packmittel und Logistikkonzepte, Werkzeugverfolgung)
- Anlaufmanagement (Launch Management)
- Reklamationsmanagement (Reduzierung Ausschussrate, FPY Performance)
- Arbeitsvorbereitung (Prozessanweisungen, Arbeits- und Nacharbeitsanweisungen)
- Interims-Management (Projektkoordination Termine, Qualität, Validierung, Freigabe)
- Consulting zur Kostenreduzierung (Ist-Analysen, Benchmarking, Maßnahmenkatalog)

#### Unsere Methoden und Tools

- QM-Methoden (Six Sigma, APQP, Design-FMEA, Prozess-FMEA, KVP)
- Tools (MS Office, Apis IQ-FMEA, )



## Ansprechpartner

---

Harry Gößler

Gepr. Technischer Betriebswirt IHK

Bereichsleiter

Mechanische Produktentwicklung

+49 (0)6021 35 88 - 138

[h.goessler@webergmbh.de](mailto:h.goessler@webergmbh.de)

Irene Schlüter

Technische Betriebswirtin

Maschinenbautechnikerin

Account Managerin

Mechanische Produktentwicklung

+49 (0)6021 35 88 - 127

[i.schlueter@webergmbh.de](mailto:i.schlueter@webergmbh.de)